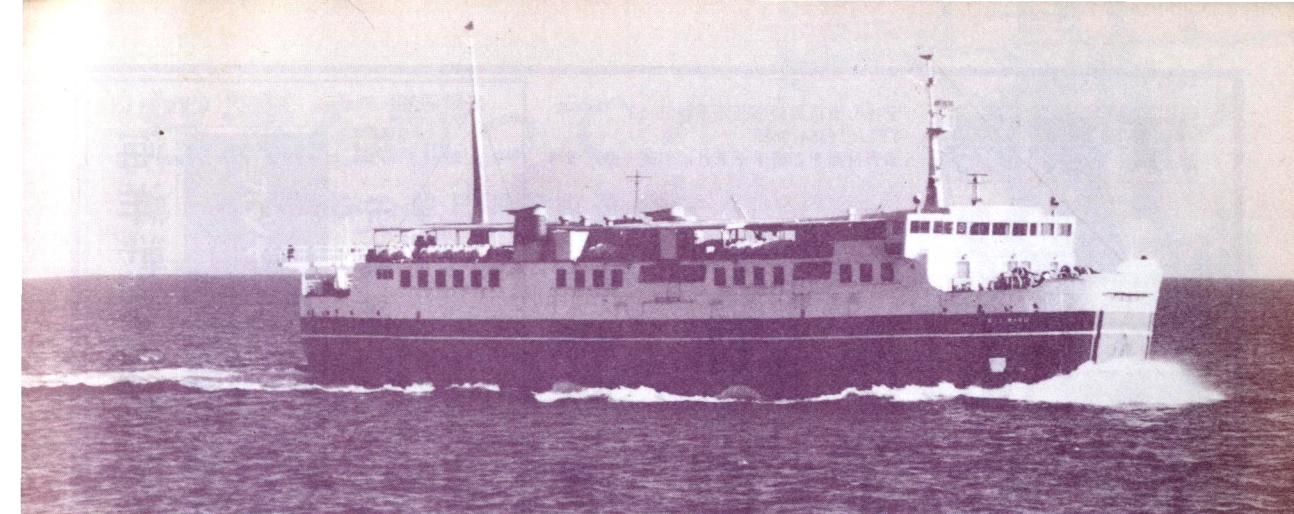




国鉄宇高航路連絡船「伊予丸」。3,084総トン、速力16.9ノット、1966年建造。右手に姉妹船の一隻が見える。(迫口 充久)



南海フェリーの和歌山~小松島航路カーフェリー「きい丸」。1,619総トン、速力15.6ノット、1964年建造。(佐藤 善平)

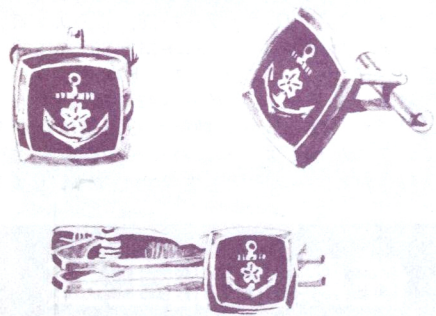
世界の艦船 1981/4 No.294 目次

【表紙】 進水する潜水調査船「しんかい2000」……………写真撮影：市栄 正樹
 わが国初の本格的深海調査船として注目を集めている「しんかい2000」が、1月21日、三菱重工神戸造船所で進水した。その名の示すように2,000メートルの深さまで探査が可能で、今までの300メートルの限界を大きく破る画期的な調査船である。詳しくは1月号の解説記事と本号グラビア58頁参照。

写真頁

- ▶【カラー写真集/1】 注目の中国海軍特務艦R327…………… 1
- ▶【カラー写真集/2】 公試中の新型護衛艦「いしかり」…………… 2
- ▶【カラー写真集/3】 世界最大のタンカー誕生！…………… 3
- ▶【カラー写真集/4】 イギリス海軍艦艇瞥見…………… 4
- ▶【カラー写真集/5】 カラーで見る第2次大戦下の米艦艇二態…………… 6
- ▶【カラー写真集/6】 野上隼夫軍艦画集<その9>—装甲艦アドミラル・グラフ・シュペー(ドイツ)…………… 7
- ▶【カラー写真集/7】 戦艦「大和」再び竣工!？…………… 8
- ▶怒濤を蹴って！ 第1護衛隊群の洋上訓練風景から…………… 13
- ▶就役を目前にした新型護衛艦「いしかり」…………… 18
- ▶英V/STOLキャリアー「インヴィンシブル」から発艦するシー・ハリヤー…………… 20
- ▶中国の新鋭特務艦…………… 22
- ▶【写真シリーズ/なつかしの艦影/その49】 ロシア装甲巡洋艦「アドミラル・マカロフ」…………… 23
- ▶思い出の日本軍艦 (重巡洋艦の艦橋構造物比較 2.青葉型)…………… 24
- ▶米海軍最後の改造ミサイル巡洋艦「オールバニー」引退！…………… 28
- ▶日本近海のソ連艦船情報…………… 30
- ▶海上自衛隊昭和55年度遠航アルバムから…………… 32
- ▶訓練に励む第1護衛隊群…………… 39
- ▶【フォト・ドキュメント】 キューバ難民と米コースト・ガード…………… 45
- ▶今度は主砲を引揚げ！ アドミラル・ナヒーモフ…………… 51
- ▶戦艦大和の大模型—その製作から完成まで…………… 52

桜に錨ネクタイピンセット



仕様
 旧C I Sの型を使用。全体は銀メッキ。
 プラケース入り。品質1年間保障。

品番 C 13 価格 1500円送共

- ハガキでお申し込み下さい。
- 代金は品物到着後同封の振替用紙で郵便局へお払込み下さい。

〒102 東京都千代田区飯田橋3-2-11
 ユハラ徽章製作所内

日信企画

電話 03-262-2063

- ▶ニュース・フラッシュ…………… 56
- ▶新造船紹介…………… 58
- ▶北欧のフェリー(15)—ラルヴイク・ライン(ノルウェー)…………… 解説：池田良穂 109
- ▶写真でつづるオーストラリア客船史(上)…………… 110
- ▶新造フェリー「飛龍2」を見る…………… 121

本文記事

- 特集=艦載クルーズ・ミサイル…………… 61
- 巡航ミサイルとは…………… 関野 英夫 62
- 艦載巡航ミサイルの歴史…………… 編集部 66
- 艦載巡航ミサイル ラインナップ…………… 72
- 米SLCM「トマホーク」のメカニズム…………… 立花 正照 74
- 艦載巡航ミサイルは米海軍戦略をどう変えるか…………… 久住 忠男 78
- ソ連海軍の巡航ミサイル戦術…………… 藤木平八郎 82
- ★軍艦史上に見る主力艦の変遷…………… 松本喜太郎 88
- ★<海戦史を漁る>PQ17船団の悲劇…………… 森野 哲夫 91
- ★各国海軍の現勢(その13)—ガボン共和国…………… 高須 廣一 106
- ブック・ガイド…………… 108
- ★新造カーフェリー「飛龍2」について…………… 三菱重工下関造船所 125
- ★オーストラリア客船史話(上)…………… 是則 直道 130
- ★(新連載)脱出！ 沈潜からの個人救命法の沿革(第1回)…………… 酒井三千生 138
- ★日本海軍艦艇史資料(69)…………… 海老原 淳 142
- 海上自衛隊ニュース…………… 144
- 海上保安庁ニュース…………… 146
- 海外艦艇ニュース…………… 148
- 内外商船ニュース…………… 152
- 読者交歓室…………… 154
- 編集後記…………… 156

KODEN



ロランCの本場、アメリカでヒット!!

USCGに採用された
 米国海岸ガード

コンピュナビ
LR-707 ComPuNav

全米船用電子機器協会(NMEA)
 78・79選定優秀製品

産業・海洋エレクトロニクス 株式会社 光電製作所 本社 〒141東京都品川区上大崎2-10-45
 各種コンピュータシステム・周辺装置 ☎(03)441-1131代