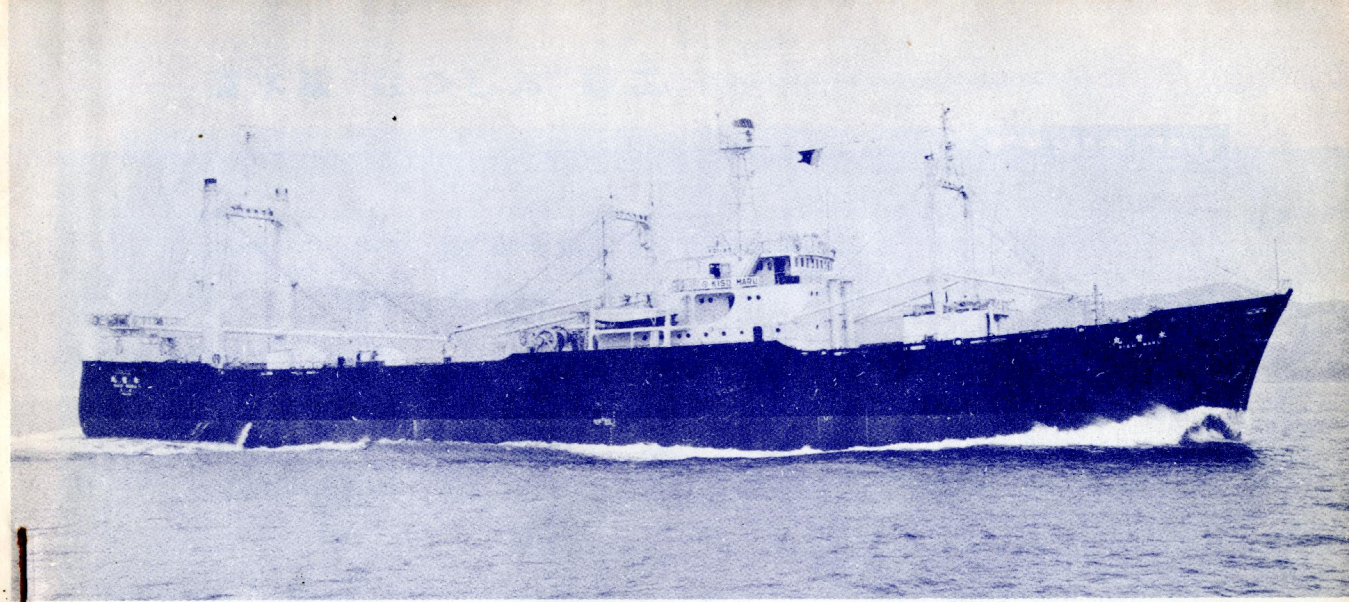


日比貿易・松南汽船共有の貨物船日比丸。昨年10月15日浜止浜造船で竣工。4,349重量トン，航海速力12.0ノット。



日本水産の大型トロール船木曾丸。去る5月21日三井造船玉野造船所で竣工。2,280重量トン，航海速力12.5ノット。

世界の艦船6月号(通巻第70号) 目次

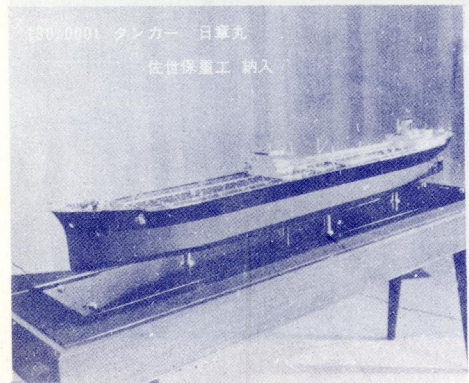
【表紙】 米対潜支援空母レーク・ジャンブレイン……………写真提供・米海軍省

ロード・アイランド州クオンシット海軍基地に入港する際の光景で、出迎える小船がおだやかな海面に描く多数のウエーキが美しい。本艦はエセックス級の一艦として、1945年6月竣工，戦後27A改装を施されたが，飛行甲板はなお新造時の面影を残している。

写真頁

- ▶ 潜水艦“なつしお”竣工……………5
- ▶ 【写真シリーズ：世界の客船】レイナ・デル・マール……………6
- ▶ 写真特集・米海軍現有空母の全容……………解説：鈴木 昌……………6
エンタープライズ，キティーク・ホーク，インデペンデンス，コーラル・シー
 ミッドウェー，タイコンデローガ，エセックス，プリンストン，オキナワ
 セティス・ベイ，ライト，カボット，シボネー，コア
- ▶ シップ・フォト・ニュース……………22
動揺防止装置を新設した巡視船“しきね”，巡視船“おじか”竣工
 浦賀重工で起工した画期的な青函連絡船，永大の新水中翼プレジャー・ポート
 浦賀重工で同時に進水したインドネシア巡視船3隻，来日した仏護衛艦コマンダン・リヴィエル
 米海軍LPDバンクーバー，米水中翼駆潜艇ハイ・ポイント，米水中翼実験艇フレッシュ・ワン
- ▶ 最新を誇る米空母コンステレーションの装備……………解説：堀 元美……………26
- ▶ 史上空前の巨艦！ 米原子力空母エンタープライズ……………28

展示用機動精密模型



豊かなアイデアと優美なデザイン！

営業種目 船舶・機械・車輛・工業用施設模型
 実験用試作模型・機器商品見本模型

募集 模型に興味のある方。経験者および見習若干名。
 優遇。御希望の方は御一報の上御来社下さい。

中央工業株式会社 精密模型部

本社 東京都新宿区片町6番地
 電話 (341) 0896
 工場 埼玉県与野市中里291

- ▶ 思い出の日本軍艦……………解説：福井 静夫……………61
第1部 初期の一等駆逐艦(その2) 磯風・浜風・天津風・時津風・江風・谷風
 第2部 装甲巡洋艦八雲と吾妻
- ▶ 海上自衛隊 艦船便り……………69
5インチ砲2門を撤去した護衛艦“はるさめ”，新造雑船紹介(運貨船YL114，えい船YT34)
- ▶ 特報・海上自衛隊公開訓練の実況……………70
去る5月8日東京湾南方海域で行なわれた海空総合訓練の様相を総計21葉の写真で紹介。

本文記事

- ★米国空母の現状と将来……………筑土 龍男……………29
- 米海軍現有空母艦名一覧……………編集部……………35
- ★米海軍の戦略空母 — その価値と特質 —……………堀 元美……………36
- ★エセックス級空母の生い立ちと変遷……………阿部 安雄……………44
- 出版協同PRの頁……………60
- ★ソ連海軍の新ミサイル駆逐艦……………S. プライヤー……………77
- ★米国海軍における原子力潜水艦の発達 (4)……………滋賀京太郎……………82
- ★艦艇スケールモデルの作り方 <その27>……………泉 江三……………88
- ★<ペン画> 回想の重巡足柄……………阿井 高太……………90
- 読者交歓室……………91
- 編集後記……………92

好評発売中 サボ島海戦 第1次ソロモン海戦

リチャード F. ニューカム著

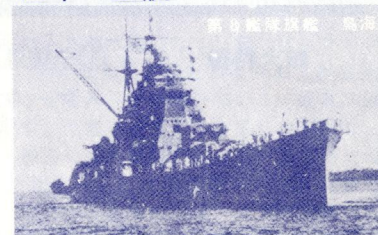
田中 至訳

1942年8月7日夜半，ガダルカナル島の米軍泊地に侵入した日本第8艦隊は米濠洲巡洋艦4隻を砲雷撃をもって撃沈した。

海戦史を通じて数少ない条約型巡洋艦同志の夜戦の実相，日本艦隊大勝の原因，米艦隊の動静等，詳細な資料に基づいたドキュメント。

B6判 242頁 定価 350円 千50円

〈艦船画募集〉 現在企画中の艦船画集のため，読者の作品を募集します。サイズはB6判(本誌の半分)，ペン画，黒インク使用。採用分は薄謝を呈します。振って御応募下さい。



東京都文京区小石川町1の1
 振替(東京) 26555
 Tel. (811) 3318, 2807
 出版協同社