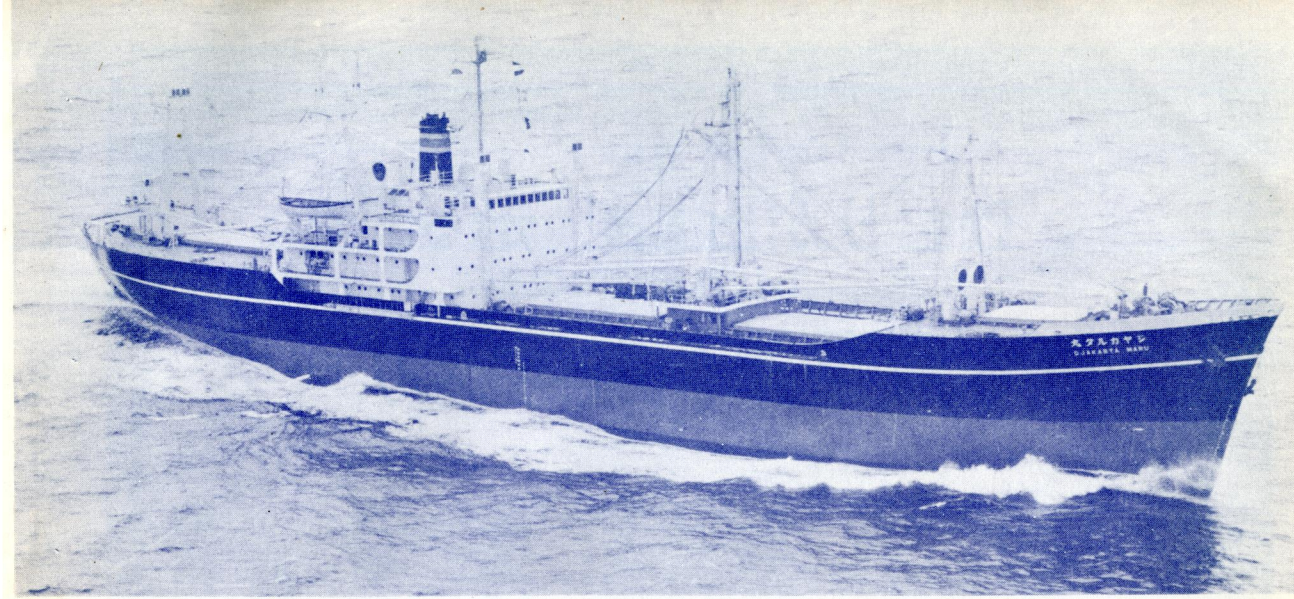


パナマ向け輸出貨物船ドナ・ナンシーDona Nancy。日立造船桜島工場で9月27日竣工。14,883重量トン、最高速力17.85ノット



東京船舶の貨物船ジャカルタ丸。9月26日石川島播磨重工相生第一工場で竣工。9,669重量トン、最高速力17.84ノット

## 世界の艦船 12月号(通巻第64号) 目次

【表紙】駆潜艇“はやぶさ”の近影……………写真提供：三菱造船  
 プースター用の5,000馬力ガスタービンを搭載後の艦影で、追波に乗って軽快に白波を切っている情景である。ガスタービンの空気取入口は前橋の両側にあるが、通常の蒸気タービンと比べると同一馬力で約4倍の空気が必要とするため、空気取入口は非常に大きくなる。

### 写真頁

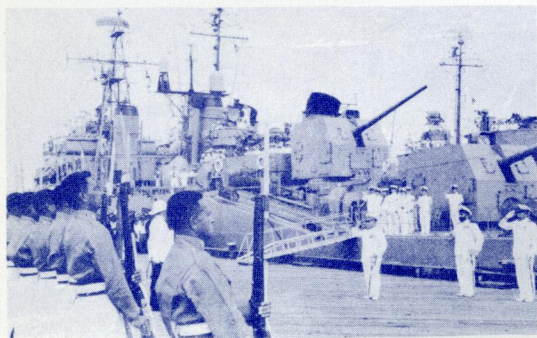
- ▶ 海空一体！ —夕暮れの海をゆく自衛艦隊の艦艇と対潜哨戒機群……………5
- ▶ 潜水艦“おやしお”……………6
- ▶ 駆潜艇“はやぶさ”……………6
- ▶ 【写真シリーズ：世界の客船】プロヴァンス……………7
- ▶ 米海軍最新鋭艦艇のプロファイル……………8  
 誘導弾フリゲイト“レイヒ”，ポラリス潜水艦母艦“ハンレー”
- ▶ フランス海軍の最新鋭フリゲイト“コマダン・リヴィエル”級……………10  
 コマダン・リヴィエル，ヴィクトル・シェルヒェル，アミラル・シャルネ
- ▶ フランス航空母艦“クレマンソー”……………11
- ▶ 思い出の日本軍艦……………解説：福井 静夫……………12  
 第1部 5,500トン型軽巡 第2部 日露戦役の戦利巡洋艦
- ▶ 西ドイツ海軍のフレッチャー級駆逐艦 Z 4, Z 6……………20

- ▶ 新造船紹介…………べつぶ丸，清興丸，キチカチョーン……………21
- ▶ 世界最大タンカー“日章丸”の威容……………22
- ▶ 高度の自動化を達成した高速定期貨物船“春日山丸”……………25
- ▶ 自動化装備を誇る高速定期貨物船“山利丸”……………26
- ▶ 超高速貨物船“山梨丸”竣工……………28
- ▶ ギリシア軍艦 むかしと今……………62
- ▶ 水中翼船便り……………70
- ▶ 艦船画三題……………71
- ▶ 艦艇短信…………アルゼンチン空母インデペンデンシア，オランダ潜水艦ゼーフント etc.……………72
- ▶ フォト・ニュース……………76

### 本文記事

- ★ 近代ギリシア海軍の歩み……………青木 栄一……………29
- ★ 【列国海軍の現勢 その64】ギリシア海軍……………阿部 安雄……………38
- ★ 艦船と人間工学…………〈第3回〉……………堀 元美……………48
- ★ 英国戦艦ネルソン型に関する一考察…………〈第10回〉……………福井 静夫……………56
- ★ 長旗の話 —その伝統と慣行—……………高橋 茂夫……………77
- ★ 艦艇スケールモデルの作り方 〈その23〉……………泉 江三……………84
- 艦船ニュース……………88
- 出版協同PRの頁……………90
- 読者交歓室……………91
- 編集後記……………92

## 赤道を越えて



### 海上自衛隊昭和37年度 遠洋航海の記録画報

内容・グアム，ヌーメア，メルボルン，シドニー  
 キャンベラ，ウエリントン，フィジーでの  
 練習艦隊の親善交歓風景，訓練の様々など

B5判，美装釘，アート写真・60頁，記事・32頁  
 定価¥900（〒100）  
 37年10月末発行の予定（予約申込を受付中）

### 海上自衛新聞社

東京都港区赤坂溜池2・振替 東京52543

好評の

ポケット  
 ピクドリアル  
 第2集

## 日本海軍艦艇写真集 ■空母・駆逐艦篇

発売中

出版協同社編集部編 A6判総アト160頁 価290円 千50円 航空母艦“翔鶴”

太平洋戦争に参加した、  
 帝国海軍の主力空母と駆  
 逐艦の写真80葉。同一縮  
 尺シルエット30図。戦前  
 戦時の各級別解説。

東京都文京区小石川町1の1  
 振替（東京）26555  
 電話（811）2807, 3318

出版協同社

