



タンカーから鉱石専用船に改造された日東商船の“日栄丸”改造工事は11月15日石川島播磨重工業東京第2工場で行われたが、この結果載貨重量トン数は19,076トンから24,000トンとなり、主機に変化しないため航海速度は14ノットから13.5ノットとなった。

世界の艦船11月号(通巻第63号) 目次

【表紙】海上自衛隊第4回観艦式の情景 編集部撮影

写真は11月1日の予行の際のもので、いよいよ式場に到着した左舷回頭中の観艦艦“あきづき”を随伴艦“はるさめ”から望んだ光景。“あきづき”の艦首背景には、護衛艦“いそなみ”が見え、他にPFの姿も望まれる。上空に見える機影はHSS-1ヘリコプターである。背景に六甲の山々がくっきりと後景を見せている。

写真頁

- ▶ 特報！ 大阪湾観艦式 5
戦後初めて大阪湾で行われた観艦式の情景を紹介
- ▶ 駆潜艇“うみどり”の進水 8
- ▶ 潜水艦“なつしお”の進水 8
- ▶ 須磨沖を航走中の新鋭潜水艦“わかしお” 9
- ▶ 【新鋭艦紹介】 米誘導弾駆逐艦サンブソン 10
- ▶ 【写真シリーズ：世界の客船】 インデペンデンス 11
- ▶ 思い出の日本軍艦 解説：福井 静夫 12
桃型および楯型駆逐艦、それに日清戦役に活躍した巡洋艦を採録
- ▶ 初めて日本に姿を見せた米新鋭空母キティ・ホーク 20
- ▶ 西ドイツ海軍の新造艦 22
駆逐艦“バイエルン”、フリゲイト“カルスルーエ”など最近影を一堂に収めた写真集
- ▶ 海外艦艇便り 米ミサイル巡洋艦コロンバス etc. 26

好評の

ポケット
ピクトリアル
第2集

発売中

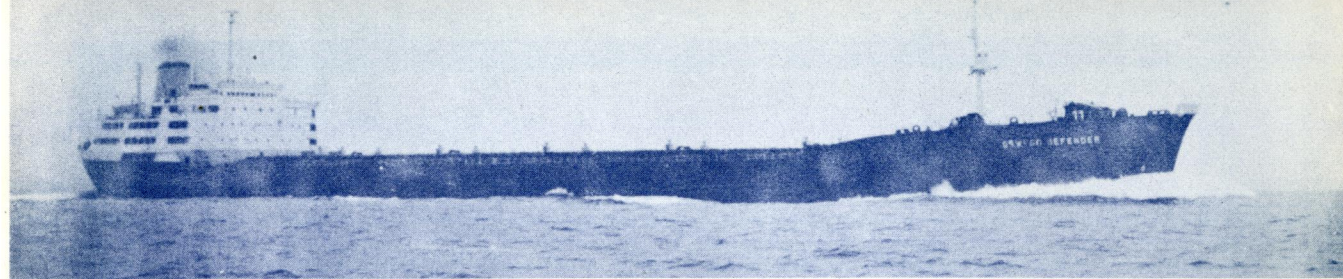
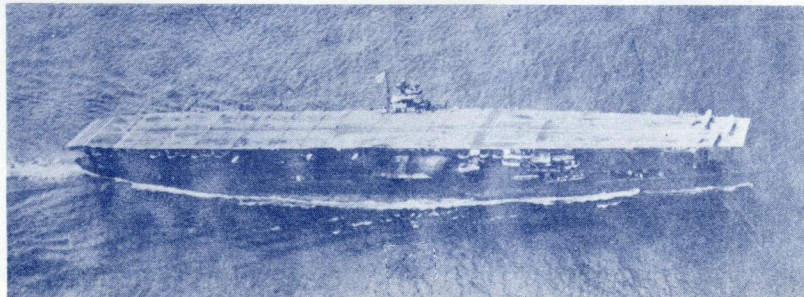
日本海軍艦艇写真集 ■空母・駆逐艦篇

出版協同社編集部編 A6判総アート160頁 価290円 予50円 航空母艦“赤城”

太平洋戦争に参加した、帝国海軍の主力空母と駆逐艦の写真80葉。同一縮尺シルエット30図。戦前戦時の各級別解説。

東京都文京区小石川町1の1
振替(東京)26555
電話(81)2807,3318

出版協同社



リベリアの鉱石兼油槽船“オスウェゴ・デフェンダー”Oswego Defender。昨年10月31日川崎重工業で竣工。46,000重量トン

- ▶ 新造船紹介 27
ベルガルフ・ストレンクス、はりえつと丸, ML(S)814, ベダイ
- ▶ 海上自衛隊第4回観艦式写真特報 61
大阪湾で盛大に挙行された観艦式の全容をグラビア13頁を費して明細に取上げた一大写真集。観閲部隊および受閲部隊の全艦艇はもちろん式場警戒にあたった魚雷艇や出入港作業に従事した曳船まで採録した。
- ▶ 巡航見本市船“さくら丸”の晴姿 74
期待を担って完成した世界最初の見本市船の内外の装いを紹介
- ▶ 北海道大学の漁業練習船“おしよ丸” 76

本文記事

- ★ アメリカ海軍の新鋭艦艇 鈴木 昌 29
- 出版協同PRの頁 39
- ★ 【列国海軍の現勢 その63】 チュニジア海軍 石橋孝夫 40
- ★ 英国戦艦ネルソン型に関する一考察 <第9回> 福井静夫 42
- 艦船ニュース 50
- ★ 【艦船模型の作り方 第34回】 巡洋艦“高雄” 檜 高雄 52
- ★ 米新鋭空母キティ・ホークの明細 堀 元美 54
- ★ 艦船と人間工学 <第2回> 堀 元美 77
- ★ 艦艇スケールモデルの作り方 <その22> 泉 江三 84
- 読者交歓室 91
- 編集後記 92

FOR SHIP'S MODELLER'S

木製艦船模型専門メーカー

田宮模型

戦艦 武蔵	1/200スケールモデル	全長 1,315mm	小売価格 ¥ 3,500
★貨客船 ぶらじる丸	1/200スケールモデル	800mm	¥ 1,650
★空母 飛龍	1/250スケールモデル	900mm	¥ 2,500
★空母 信濃	1/250スケールモデル	1,060mm	¥ 3,800
★戦艦 武蔵	1/350スケールモデル	760mm	¥ 1,500
★戦艦 ミズーリ	1/350スケールモデル	780mm	¥ 1,500
★戦艦 武蔵	1/250スケールモデル	1,060mm	
★戦艦 ビスマルク	1/300スケールモデル	830mm	¥ 2,500
1/300重巡シリーズ	古鷹・妙高・愛宕・最上・利根	各	¥ 650

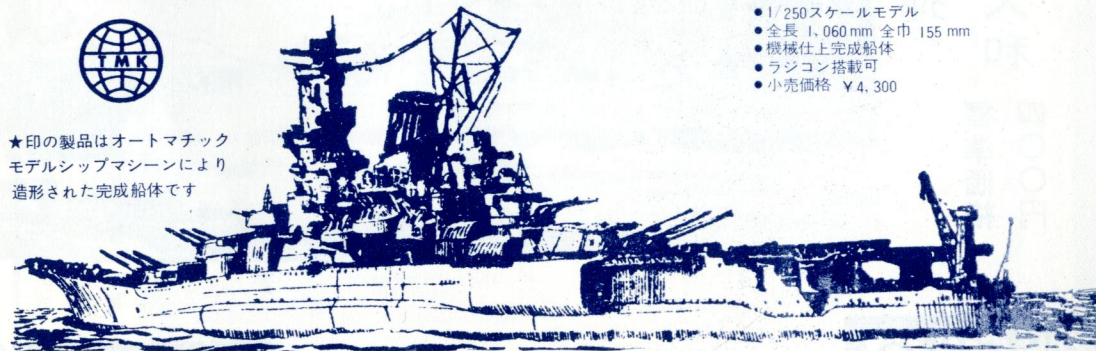
新発売

武蔵

- 1/250スケールモデル
- 全長 1,060mm 全巾 155mm
- 機械仕上完成船体
- ラジコン搭載可
- 小売価格 ¥ 4,300



★印の製品はオートマチック
モデルシップマシーンにより
造形された完成船体です



カタログ御希望の方は、〒20円同封の上 田宮模型 静岡市小島915 TEL (2)2815へお申し込み下さい