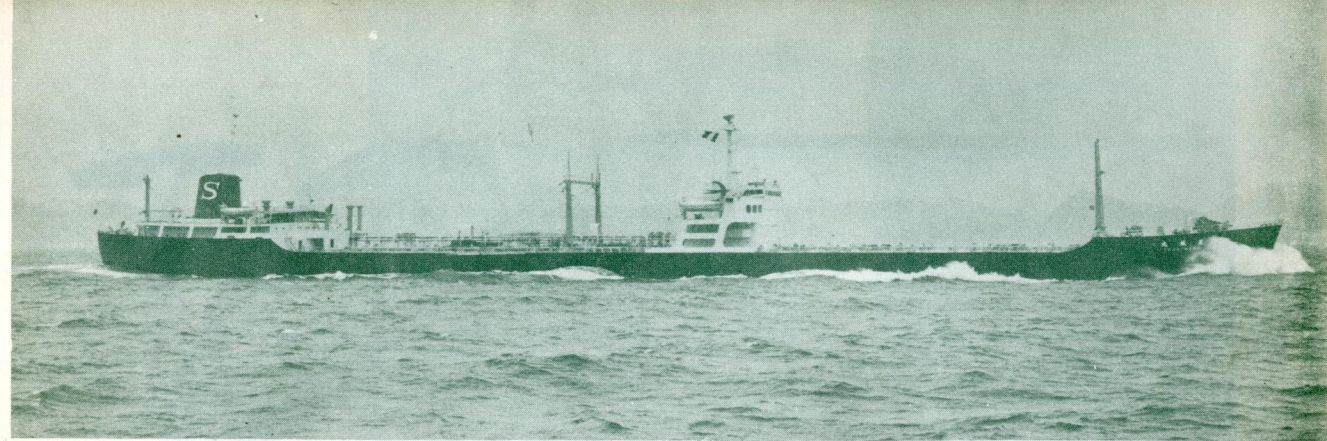


大洋高船の新造タンカー“利洋丸”。2月18日佐世保重工で完成。47,000重量トン，最大速力17.6ノット



新和海運の新造タンカー“東城丸”。3月23日三菱日本重工で完成。41,273重量トン，最大速力17.2ノット

世界の艦船 4月号(通巻第56号) 目次

【表紙】 フランス空母クレマンソー 写真提供：フランス海軍省
正面より見た航走中の雄姿で、艦首に3機並んでいるのはブレイク・アリゼ Alizé 対潜機。艦首両舷および斜め甲板の端から下に取付けられた奇妙な構造物は、おそらく対航空機用の通信アンテナと思われる。斜め甲板の状況がよく分る。また左舷に突出して着艦指揮装置が見える。

写真頁

- ▶ 自衛艦艇の近影 5
あやなみ, きり, もみ, あさひ, わかば, おおなみ, おおすみ, つくみ, みさご, おやしお
- ▶ 米海軍の新鋭艦艇 10
エンタープライズ, レンジャー, タリバー, スレッシャー, イオー・ジマ
- ▶ 惜しまれて引退した世界最大のディーゼル客船ブリタニック(英) 15
- ▶ 写真特集・フランス海軍艦艇 16
空母クレマンソー, ヘリコプター母艦ラ・レゾリー以下, フランス海軍現有の代表的艦艇を, 総計 39葉におよぶ写真を連ねて紹介した一大特集。
- ▶ 米原子力商船サバンナイよいよ試運転を開始!! 32
アメリカの誇示する史上最初の原子力商船の外観および原子燃料搭載状況を克明に紹介。
- ▶ 思い出の日本軍艦 <戦艦山城> 解説：福井 静夫 53
特異な艦影をもって軍艦ファンに親しまれた山城の生涯を建造時から大改装後まで年代順に紹介。

- ▶ 【写真シリーズ・世界の客船】米客船マリボサ 解説：野間 恒 60
- ▶ 新造大型曳船2艦 <日章丸・辨天丸> 61
- ▶ 国際電々公社が計画中の海底ケーブル敷設船 61
- ▶ 観光船ブームの表情 —— 相次ぐ豪華船の来訪に賑う横浜港 62
3月中に横浜に姿を見せた海外観光船を対象をしぼって、これに米仏の定航客船を配した写真特集。ロッテルダム, クングスホルム, アイベリア, ラオス, カロニア, プレジデント・クリーブランドを含む。
- ▶ 米コースト・ガードの原子力発電ブイ 68

本文記事

- ★新造給油艦“はまな”について 編集部 37
- フランス新造艦紹介 40
- 米海軍の水中翼実験艇 41
- 艦船ニュース 42
- ★駆逐艦 —— その回顧と展望 —— (8) 堀 元美 44
- ★英国戦艦ネルソン型に関する一考察 <第2回> 福井 静夫 69
- 出版協同 PR の頁 77
- <ペン画> 軽巡洋艦“最上” 阿井 高太 78
- ジユットランド海戦時のドイツ最新戦艦バイエルン 79
- ★【列国海軍の現勢 その56】ルーマニア海軍 阿部 安雄 80
- ★艦艇スケールモデルの作り方 <その16> 泉 江 三 86
- 読者交歓室 89
- 編集後記 92

海上自衛隊

全艦船と航空機

海上保安庁

1961年版

- ☆...自衛艦と巡視船の写真集。
- ☆...各艦船, 航空機を写真と図面で紹介。
- ☆...要目, 特徴, 艦船番号一覧, 艦船名一覧。
- ☆...英文, 略記号も付いている艦船ファン必携の書。

海上自衛新聞社

東京都港区赤坂溜池2(川本ビル)
TEL (481) 5 6 2 2
振替・東京・5 2 5 4 3

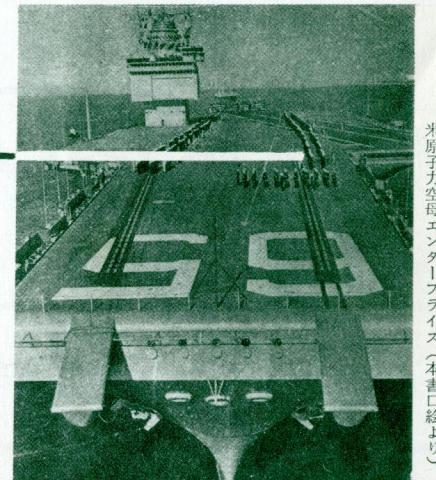
B5判, 約160頁, 総アート。
定価 450円
送料 東京都内 50円
その他の地区 100円

現代の海戦

■航空母艦も潜水艦も駆逐艦も, 大砲も魚雷も変わってしまった。■海面上の海面下の, そして海面上空の戦いの様相も一変した。■この本は, 新しい軍艦と海洋戦の実態を説き, あるべき海上防衛の姿と方策とを明確に啓示する決定的名著だ。

A5判上製美装写真図面多数200頁 580円 750

東京都文京区小石川1の1 ■振替東京26555 ■出版協同社



米原子力空母エンタープライズ(本書口絵より)