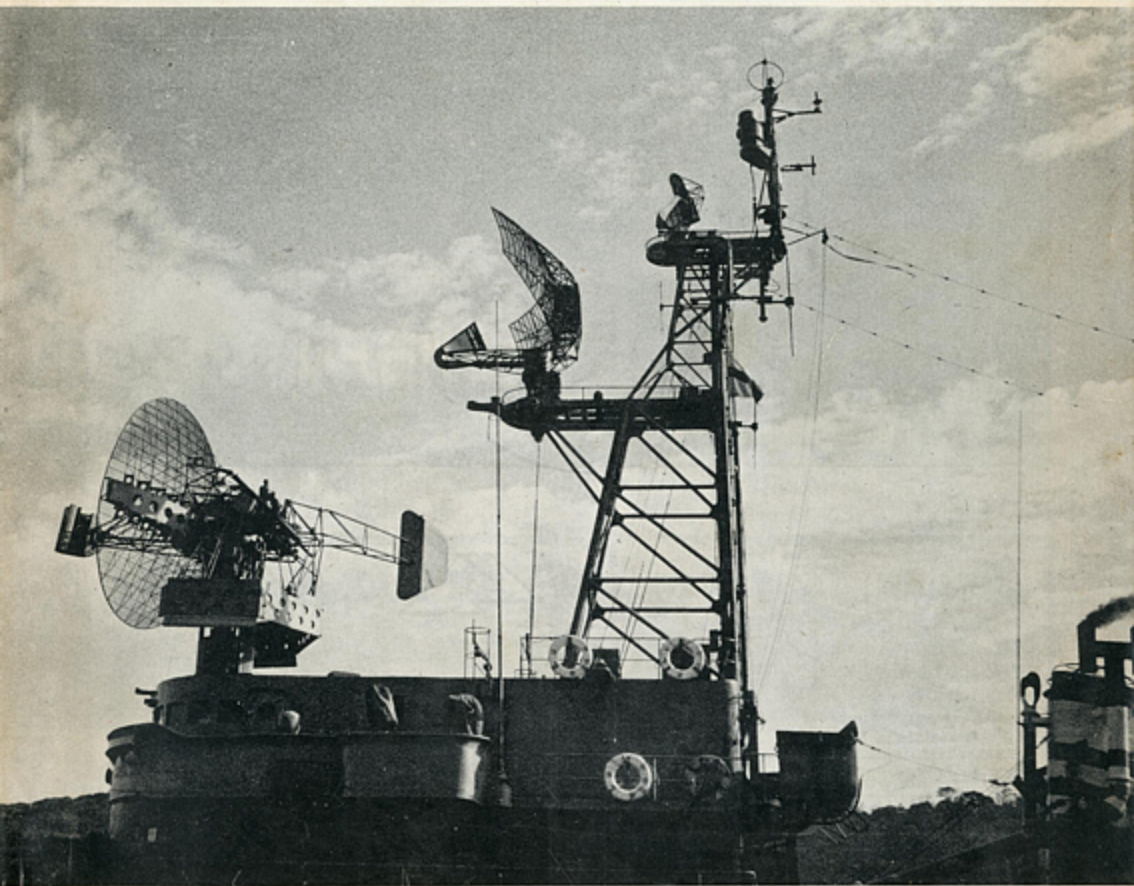


昭和36年1月10日 発行(毎月1回10日発行) 通巻第42号  
昭和32年10月25日 国鉄支局特別世帯用雑誌第170号  
昭和32年10月22日 第3種郵便物認可

# 世界の艦船



SIS-8B Radar aboard DE Wakaba

# 2

1961. NO.42

***Ships of the World***

Editor Kohji Ishiwata

西ドイツ・イタリアの新鋭艦艇  
特報・特型駆逐艦の全貌(その2)

水中翼船の話(上) 紫野鎮雄  
【列国海軍の現勢 42】 ポルトガル海軍