

HP『海軍砲術学校』公開史料



<http://navgunschl.sakura.ne.jp/>

國 帝
帖艦軍新最

編 輯 編 軍 海

行 幾 店 文 社 報 畫

帝國最新軍艦帖目次

一、海軍大臣小宮啓次郎氏其序

一、總 言

二、海軍概論

三、艦制表

四、軍艦官制

一號	安
二號	廣
三號	重
四號	香
五號	石
六號	三
七號	肥
八號	兩
九號	朝
十號	朝
十一號	敷
十二號	宮
十三號	丹
十四號	坂
十五號	伊
十六號	生
十七號	筑
十八號	曾
十九號	曾
二十號	曾
二十一號	隆
二十二號	八
二十三號	吾
二十四號	春

二十五號	早	日
二十六號	早	河
二十七號	洋	廣
二十八號	洋	廣
二十九號	洋	廣
三十號	洋	廣
三十一號	洋	廣
三十二號	洋	廣
三十三號	洋	廣
三十四號	洋	廣
三十五號	洋	廣
三十六號	洋	廣
三十七號	洋	廣
三十八號	洋	廣
三十九號	洋	廣
四十號	洋	廣
四十一號	洋	廣
四十二號	洋	廣
四十三號	洋	廣
四十四號	洋	廣
四十五號	洋	廣
四十六號	洋	廣
四十七號	洋	廣
四十八號	洋	廣
四十九號	洋	廣
五十號	洋	廣
五十一號	洋	廣
五十二號	洋	廣
五十三號	洋	廣

序

自國ノ海軍力ヲ知ルハ即チ海國
民タルモノ、第一條件ニシテ國
家ト至大ノ關係ヲ有ス是ヲ以テ
予ハ此ノ帖ノ成レルヲ賀シ持ニ
其ノ繪者ヲシテ趣味津津タルノ
間ニ自ラ帝國ノ海軍力ヲ熟知セ
シメ得ヘキヲ悦ブ

明治卅五年秋

小笠原長生識

緒言

今や列強の海軍擴張と勢力競争の趨勢は日に月に變移し其均衝容易に總況す可からざるものあり。而して此間我が海軍の進展も亦割目して見る可きものなしとせず。然るに我が諸艦艇の風姿を窺ふべき軍艦帖の出版は寧々として僅かに數年前其二を見たるの外、坊間殆んど絶無に屬す。我が「海軍」編輯局は夙に其必要を認め、一面此缺陥を補はんが爲め、殆んど半歳の時日を費して其蒐集に力めたるも、事甚だ容易ならず、夥多の勞費を投じ辛ふじて今日其刊行を見るに至れり。

本帖載するところ或は恐る者官諸賢の滿足を估ふに足らざるものあるべきを。然れ

ども一私人として最良努力を傾注したるものなる事を諒とせられ、率に高教の榮を賜らば編輯者の至幸何者か之に若かん。

明治四十四年十月二十日

「海軍」編輯局

一 國庫は本國輸出に於て匯金の上乗も正
確なるものを得ずると認むれば其に
因りては實際と多少の差があるもの類す
然しもあるがごとし。

一 國庫の増減は其の商船の目的に立至る事
で進を著したるものと其の進出各貨の買
取進を著せしむるを証明するごとし。

一 今日の海軍に於りては本國船の運賃増
少の對に國庫なきものと見做さるる而て本
國中流は五六を擧げて其多數を著すたり。
一 本國再販且下流於ては原次船運の増加
は國庫、多少の増減をもなすべし。

昭和十四年十月二十日





圖 四



圖 五



圖 六



圖 七



圖 八



圖 九



圖 十



圖 十一



圖 十二



表 艇 艦

廣艦軍艦表

乾行	(二十四年九月)	國津	(十九年三月)	摩敏	(十九年五月)
孟春	(二十一年十月)	菅電	(二十一年一月)	千代田形	(二十一年一月)
東進	(二十一年一月)	富士山	(二十二號五月)	捷四	(二十四號五月)
日進	(二十四號五月)	石川	(二十六號五月)	龍龍	(二十五號七月)
尾山	(二十四年十月)	春日		風翔	
館東	(二十六號八月)	國津		千代	(二十六號八月)
鎮北	(同上)	鎮西	(二十六號八月)	鎮南	(二十六號八月)
鎮江	(二十四年十月)	鎮中	(同上)	鎮中	(同上)
天龍		鎮東		鎮西	
島海		鎮南		鎮東	
金剛		鎮北		鎮南	
八重山	(二十四年四月)	高城	(同上)	鎮東	(二十四年四月)

廣艦表

一號、二號、三號、四號、五號 (二十四年五月)
 八號、九號、十一號、十四號 (四十二年五月) 二十八號 小座 福龍
 六號、七號、十號、十二號、十三號、十五號、十七號、十八號、十九號、
 二十號 (四十五年四月) 二十一號、二十四號 (四十四年四月)

沈沒軍艦表

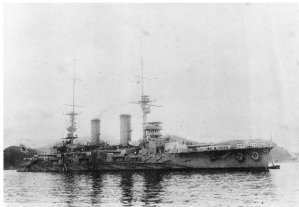
第二丁卯	(大正八年五月)	雲梯	(六年十月)	第二丁卯	(大正八年四月)
清輝	(三十二年十二月)	平島	(三十五年十一月)	廣西	(三十九年十月)
朝瀨	(四十七年五月)	八島	(四十七年五月)	吉野	(四十七年五月)
宮古	(四十七年五月)	大島	(四十七年五月)	海門	(三十九年五月)
平遠	(四十七年五月)	愛宕	(四十七年十一月)	濟遠	(四十七年十一月)
高杉	(四十七年十月)	松島	(四十二年四月)		

沈沒驅逐艦水雷艇表

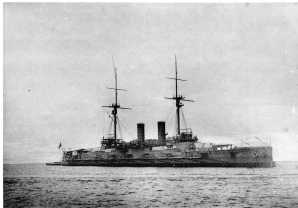
第一 (三十五年) 艦、隼島 (四十七年) 艦 (四十五年)
 二十二號、(三十八年) 二十三號、十六號 (三十八年)
 三十四號、三十五號、四十二號、四十八號、五十一號、五十三號、六十九號、
 (三十七年八月)



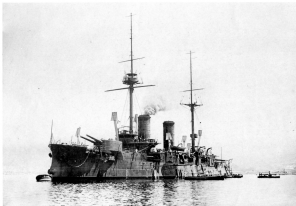
图 21 俄舰
Battleship, "Ala."



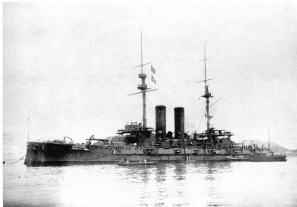
(原圖) 艦戰
Battleship, "Oregon."



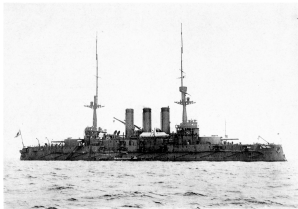
〔島根〕 艦戦
Battleship. "Koshu."



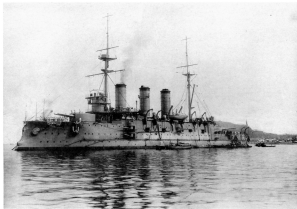
（見右） 艦戦
Battleship "Iwami"



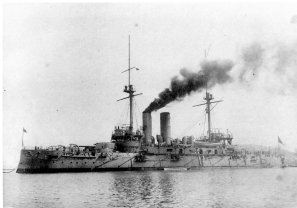
(三) 艦 船
Battleship. "Mikasa."



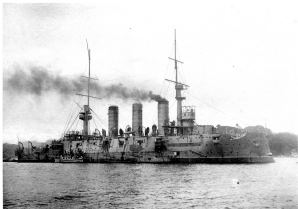
11號戰艦 船身
Battleship. "Illino."



1897 年 艦
Battleship. "Sea."



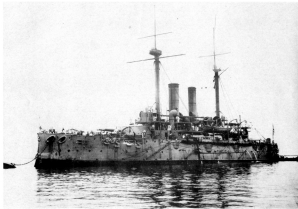
日本海軍 戦艦
Battleship. "Asahi"



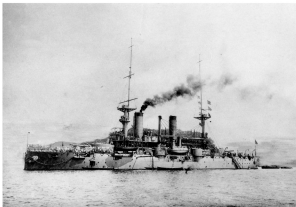
國朝 艦戰
Maryland. "Segeul"



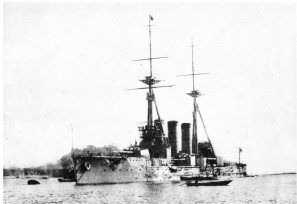
〔島根〕 艦戦
Hazelock, "Shikishima."



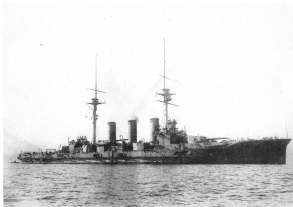
富士 戦艦
Battleship "Fuji"



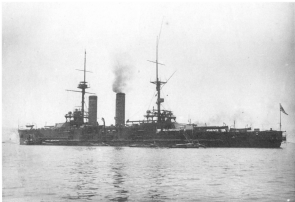
「俄丹」 艦砲
Battleship "Tango"



〔海軍〕 鐵甲巡洋艦
Armoured cruiser, "Kearsarge."



图例 威洋区甲装
Armored cruiser, "Albatross"



〔附生〕 艦中砲甲裝
Armored cruiser, "Albatross."

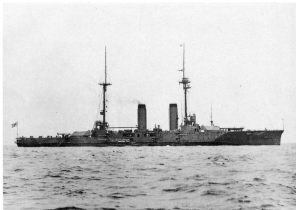
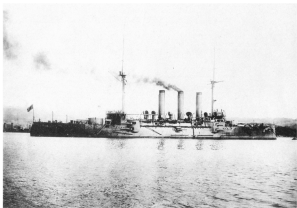


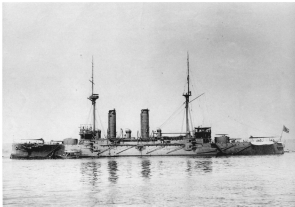
圖 17 艦洋軍甲裝
Armored cruiser, "Toshuba."



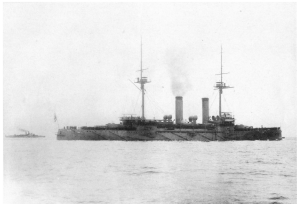
〔千鶴〕 艦隊巡甲艦
Armored cruiser, "Albatross."



1897 鐵甲巡洋艦
Armored cruiser, "Izumo."



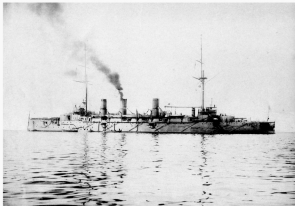
〔海軍〕 艦洋艦甲裝
Armored cruiser, "Tolland."



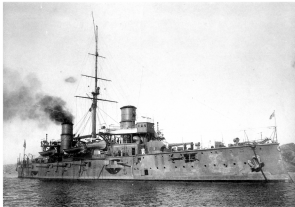
圖說 鐵甲巡洋艦
Armored cruiser, "Assata."



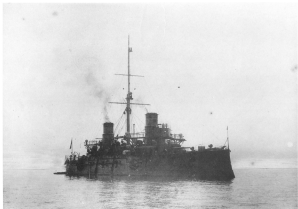
(附A) 鐵甲巡洋艦
Armored cruiser, "Yorktown."



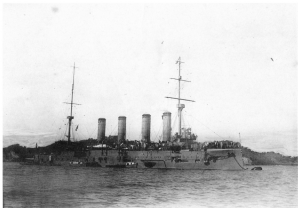
〔圖 廿〕 艦洋巡甲亞
Armored cruiser, "Azuma."



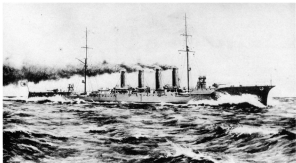
四等 艦隊巡甲艦
Armored cruiser, "Karega."



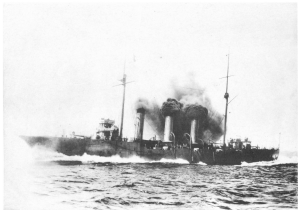
鐵甲巡洋艦 阿爾巴特羅斯號
Armored cruiser, "Albatross."



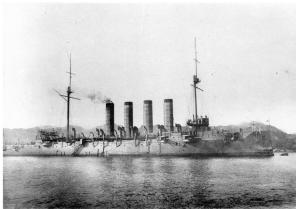
〔圖四〕 鐵甲巡洋艦
Armored cruiser. "Aso."



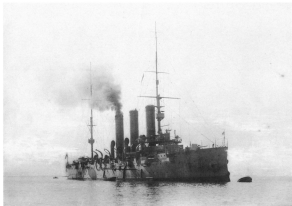
(甲種) 巡洋艦
Protected cruiser "Oikawa."



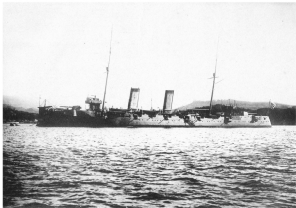
(後列) 艦隊巡洋艦
Forested cruiser, "Tom."



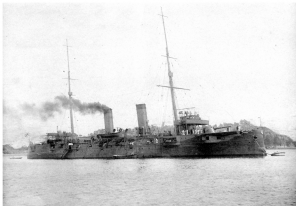
〔各埠〕 鐵甲艦
Protected cruiser. "Soga."



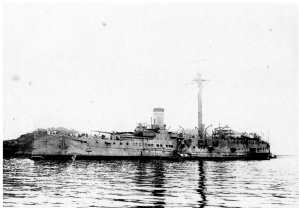
（輕巡） 德洋區
Protected cruiser. "Teagera."



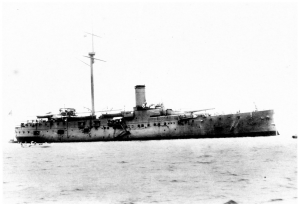
「鐵甲」 艦神羅
Protected cruiser. "Kongō."



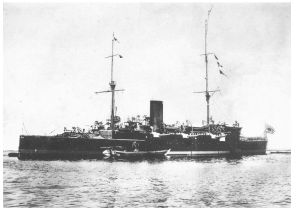
敷島 巡洋艦
Protected cruiser, "Chitose."



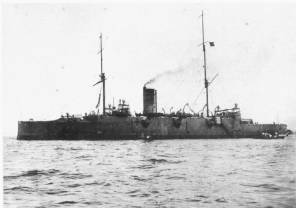
〔定額〕 艦仲巡
Protected cruiser. "Hashidate."



(島船) 南洋艦
Protected cruiser, "Ishikoshima,"

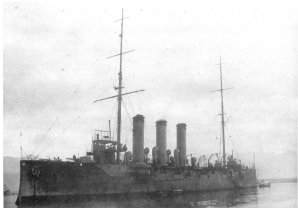


(鎮中) 鎮中
Protected cruiser, "Yakuchū."



鐵甲巡洋艦

Protected cruiser, "Marblehead."



〔高千穂〕 艦 津 巡
Protected cruiser. "Mikasa."

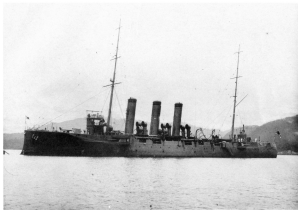
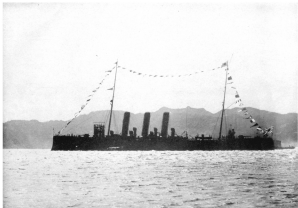


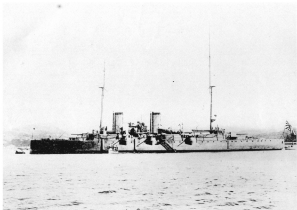
圖 91 巡洋艦
Protected cruiser, "Toshima."



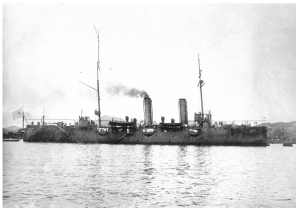
〔附圖〕 艦洋亞
Protected cruiser, "Ozawa."



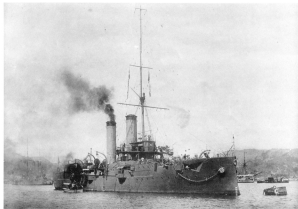
阿都士基 阿都士基
Protected cruiser. "Aldoushima."



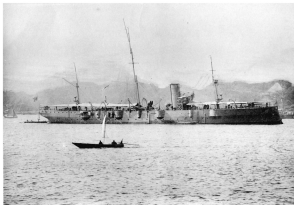
出雲 無煙艦
Protected cruiser, "Izumi."



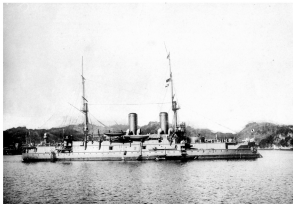
(右側) 鹿島
Protected cruiser, "Akashi."



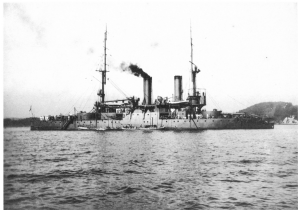
(甲) 薩摩丸
Protected cruiser, "Sama."



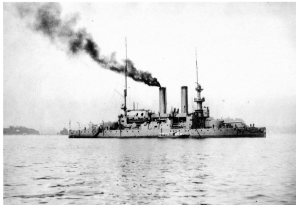
田代平¹ 鐵洋艦
Protected cruiser, "Chiyoda."



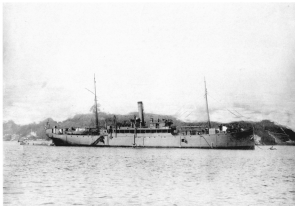
伊予丸 海防艦
Coast defense ship. "Iki"



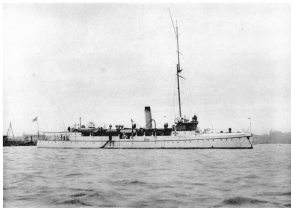
「島見」 艦防海
Coast defense ship, "Mitsushima."



島神 船の海
Coast defence ship. "Chikuzenmaru."



〔江 船〕 船 防 海
Coast defense ship, "Matsuyama"



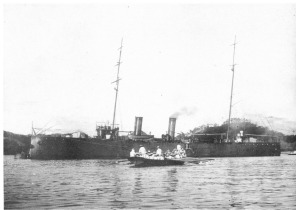
浦字1 艦船
Gunboat "Uji."



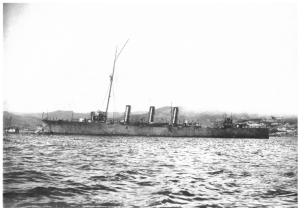
〔見伏〕 船砲月河
River gunboat. "Fushiki."



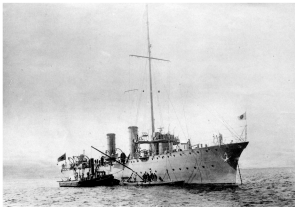
〔目黒〕 船砲月河
River gunboat. "Suzuki."



〔原中〕 艦船通
Despatch vessel, "Chikayo."

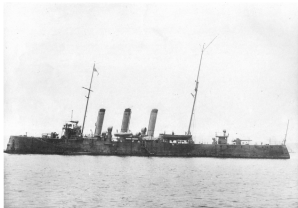


日 船 船 船
Deutsch vessel "Moganti"

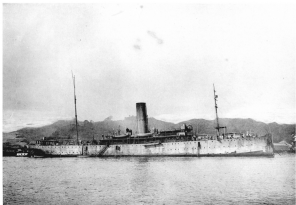


〔佐〕 郵報船

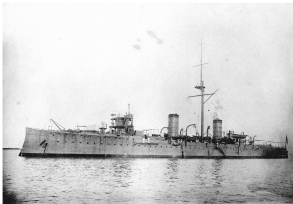
Despatch vessel. "Yudo."



日本郵船 郵便船
Dispatch vessel. "Tatsuta."



1907 郵報通
Despatch vessel. "Murchi."



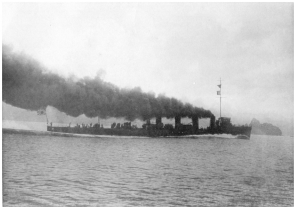
〔客船〕 船名「Серей」
Dopochk voed. "Sereya."



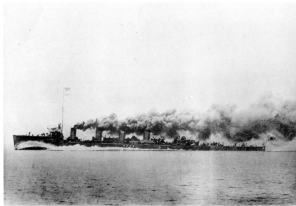
〔商標〕 艦母雷水
Torpedo depot ship. "Karasuki."



〔商標〕 艦母雷水
Torpedo depot ship. "Torishiki."



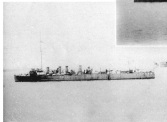
山風 駆逐艦
Destroyer. "Yamakaze."



海軍 艦隊
Dartmouth "Urbanic."



驱逐舰 莱纳德号
Destroyer, "Leonard."



驱逐舰 乌拉诺斯号
Destroyer, "Uranus."



月形 駆逐艦
Destroyer "Kikazuki"



時 駆逐艦
Destroyer "Shigan"



〔四四〕 敷島艦
Destroyer. "Shikishima."



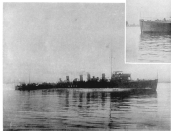
〔四三〕 安芸艦
Destroyer. "Anzai."



100 驅逐艦
Destroyer. "Ushio."



101 驅逐艦
Destroyer. "Shirayuki."



(11 號) 駆逐艦
Destroyer "Ayasumi."



(10 號) 駆逐艦
Destroyer "Harasame."



〔文夕〕 龍巻艇
Destroyer. "Yūki."



〔文夕〕 龍巻艇
Destroyer. "Yūgare."



(生駒) 駆逐艦
Destroyer. "Yagoh."



(初雲) 駆逐艦
Destroyer. "Hatsuhime."



〔白妙〕 駆逐艦
Destroyer. "Shiratsuyu."



〔野野〕 駆逐艦
Destroyer. "Nowaki."

「阿武」 駆逐艦
Destroyer, "Asatsuyu."



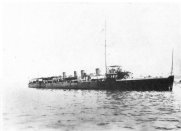
「阿比」 駆逐艦
Destroyer, "Hikiki."



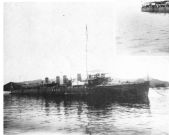
「風夕」 駆逐艦
Destroyer "Viragi"



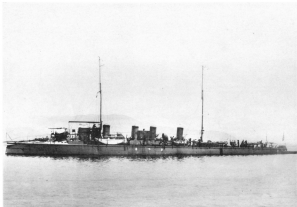
「風鳥」 駆逐艦
Destroyer "Otae"



〔1904〕 艦 海 倭
Destroyer. "Waka."



〔1904〕 艦 海 倭
Destroyer. "Morayama."



1月号 艦隊編
Destroyer "Settsu"



106 第六 駆逐艦
Destroyer, "Shikatsuyu."



103 第三 駆逐艦
Destroyer, "Mikotsuki."



(白雲) 驅逐艦
Destroyer, "Shirakumo."



(朝霧) 驅逐艦
Destroyer, "Asagiri."



阿利士 駆逐艦
Destroyer, "Arisho."



神風 駆逐艦
Destroyer, "Kamikaze."



101 艦艦艦
Destroyer "Kasard."



102 艦艦艦
Destroyer "Usagami."



一等水雷艇 三隻
Torpedo boats. "Kanzon," "Otsu," "Kij."



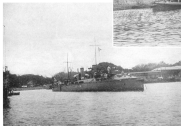
一等水雷艇 一隻
Torpedo boat. "Shirataka."



圖亦者艇的 制雷水雷一
 Torpedo boats. "Hata," "Karl,"
 "Tetsuro," "Asakita."



號五十七 四十七 三十七 二十七第 艇雷水
 Torpedo boats. No. 72, 73, 74, 75.



圖六十六號 艇雷水
Torpedo boat. No. 66.



圖一十七、十七、八十六、七十六號 艇雷水
Torpedo boat. No. 67, 68, 70, 71.

明治四十四年十一月七日印刷
明治四十四年十一月十日發行

定價 貳圓

郵費 八錢

編纂者 東京市日本橋區安町二番地
『海軍』編輯局

右代表者 東京市日本橋區安町二番地
總發行者 久米 惟一

印刷者 東京市日本橋區安町二番地
神谷 岩次郎

印刷所 東京市日本橋區安町二番地
東京印刷株式會社

不許複製

發行所

東京市神田區佐柄
木町二十一番地

『海軍』編輯局
支店

（電話口座東京四六一一）
（本局 一 二 二 九）