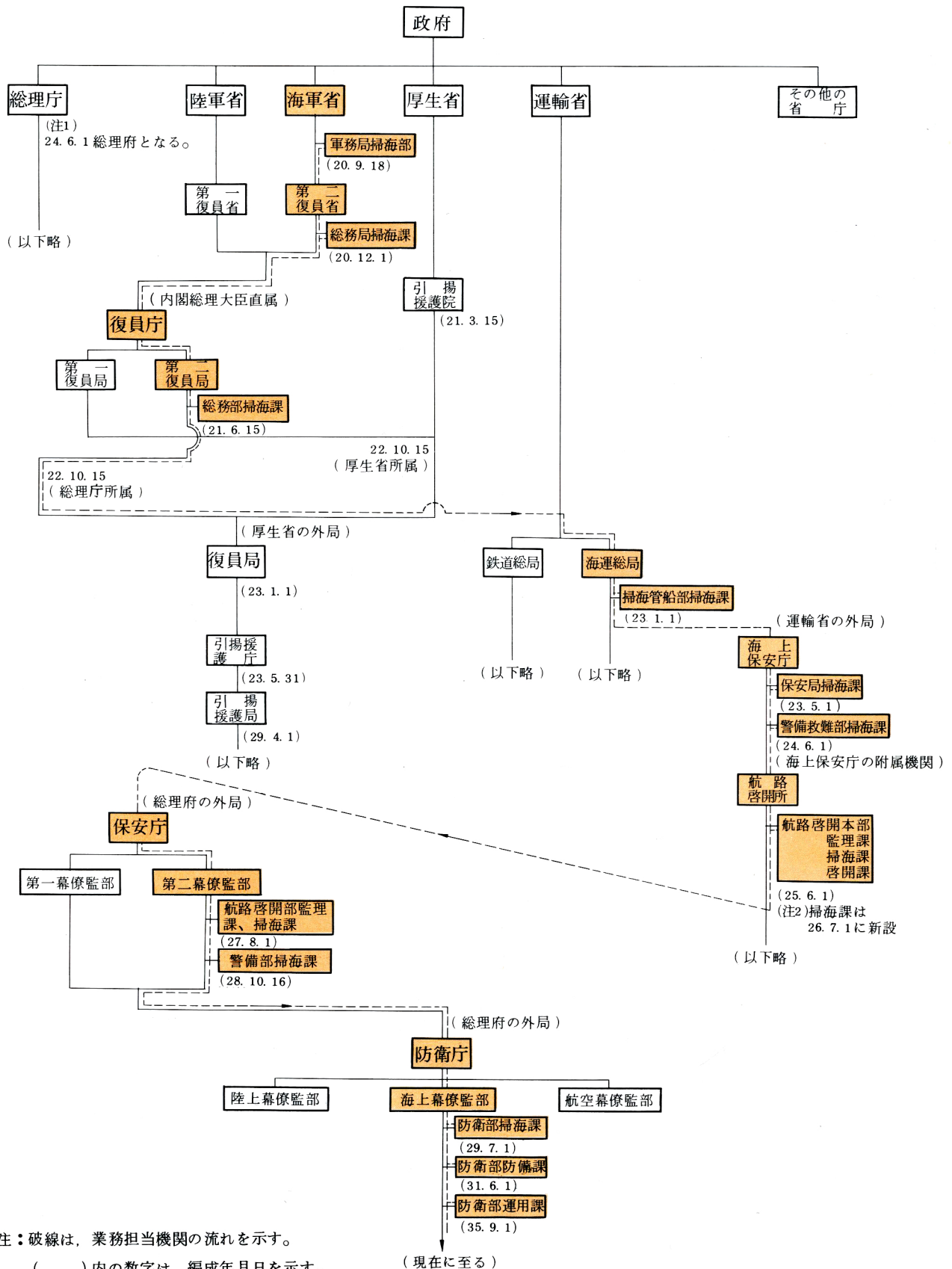


X 民生協力

1 掃海業務

1-1 航路啓開業務担当中央機関の変遷

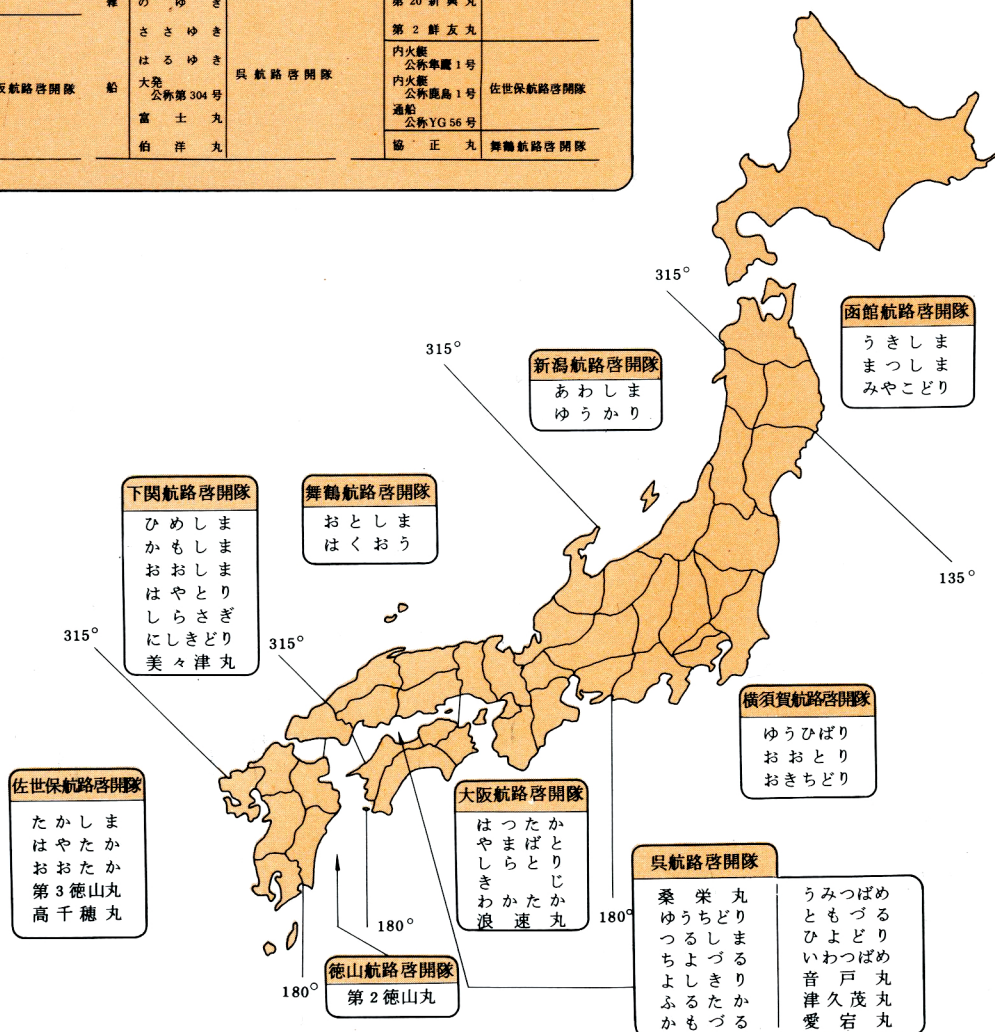


1-2 創設期における航路啓開業務担当区域及び掃海部隊配置状況の推移

警備隊編成時の保有船 (27.8.1)

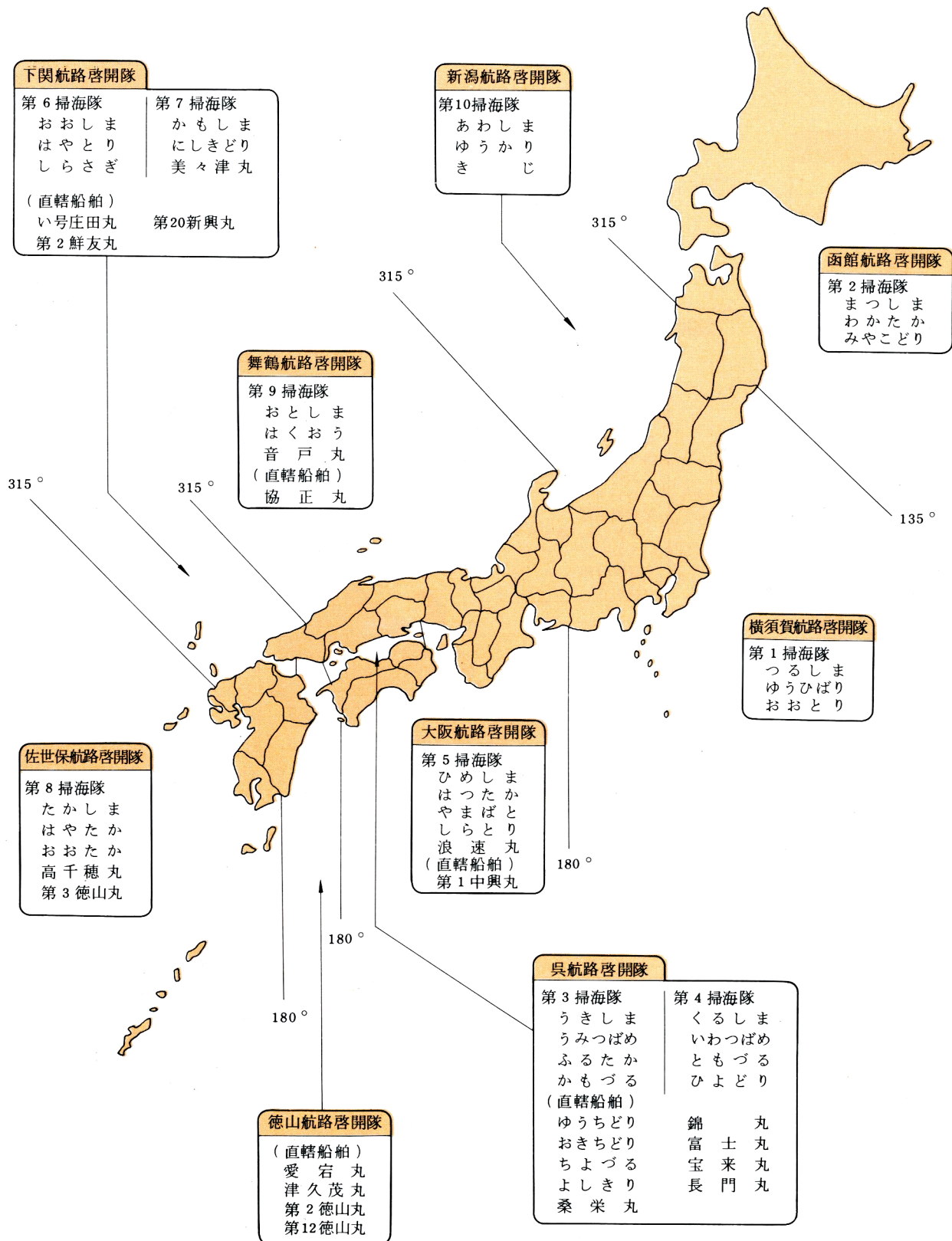
種別	名 称	配 属 先	種別	名 称	配 属 先	種別	名 称	配 属 先
船	ゆうひばり	横須賀航路啓開隊	浪 速 丸	大阪航路啓開隊	船	宝 来 丸	呉航路啓開隊	
	お お と り		第 2 徳 山 丸	徳山航路啓開隊		長 門 丸		
	お き ち ど り		ひ め し ま	下関航路啓開隊		錦 丸		
	う き し ま	か も し ま	油バージ 公称第3223号					
	ま つ し ま	お お し ま	水船 公称第3559号					
	み や こ ど り	は や と り	運貨船 公称第3197号					
	桑 栄 丸	し ら さ ぎ	さ わ ゆ き			大阪航路啓開隊		
	ゆうちどり	に し き ど り	内火通船(MS76)					
	つるしま	美々津丸	第 1 中 興 丸					
	くるしま	た か し ま	徳山航路啓開隊			第 2 中 興 丸		
ちよづる	は や た か	第 12 徳 山 丸						
よしきり	お お た か	起重機船 公称第5698号						
ふるたか	第 3 徳 山 丸	運貨船 公称第3431号	船	通船 公称第6187号				
かもづる	高 千 穂 丸	大発 公称第1539号						
うみつばめ	お と し ま	舞鶴航路啓開隊		み ね ゆ き				
ともづる	は く お う	新潟航路啓開隊		油バージ 公称第3033号				
ひよどり	あ わ し ま			い 号 庄 田 丸				
いわつばめ	ゆ う か り			第 1 城 南 丸				
音 戸 丸	CP 第 23 号	横須賀地方総監部		第 3 城 南 丸				
津久茂丸	CP 第 25 号			第 20 新 興 丸				
愛 宕 丸	の ゆ き			第 2 鮮 友 丸				
はつたか	さ さ ゆ き	呉航路啓開隊		内火艇 公称準置1号				
やまばと	は る ゆ き		内火艇 公称準置1号					
しらとり	は る ゆ き		通船 公称YG56号					
き じ	大発 公称第304号	伯 洋 丸	協 正 丸	舞鶴航路啓開隊				
わかたか	富 士 丸							
	伯 洋 丸							

1-2-1
警備隊編成時
(27.8.1現在)



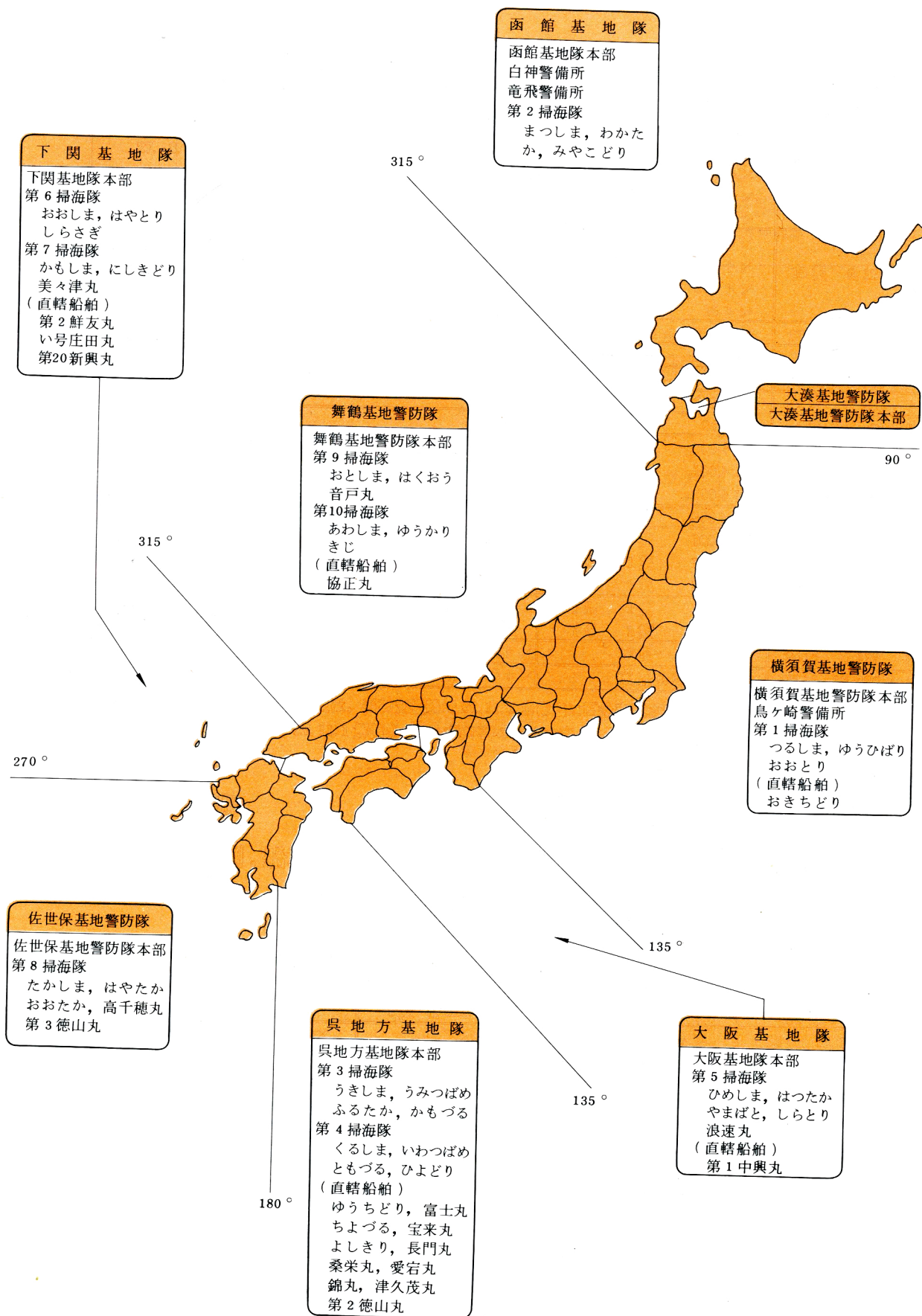
注：雑船の配置は省略した。

1-2-2 掃海隊編成時(27. 11. 1現在)



注：雑船の配置は省略した。

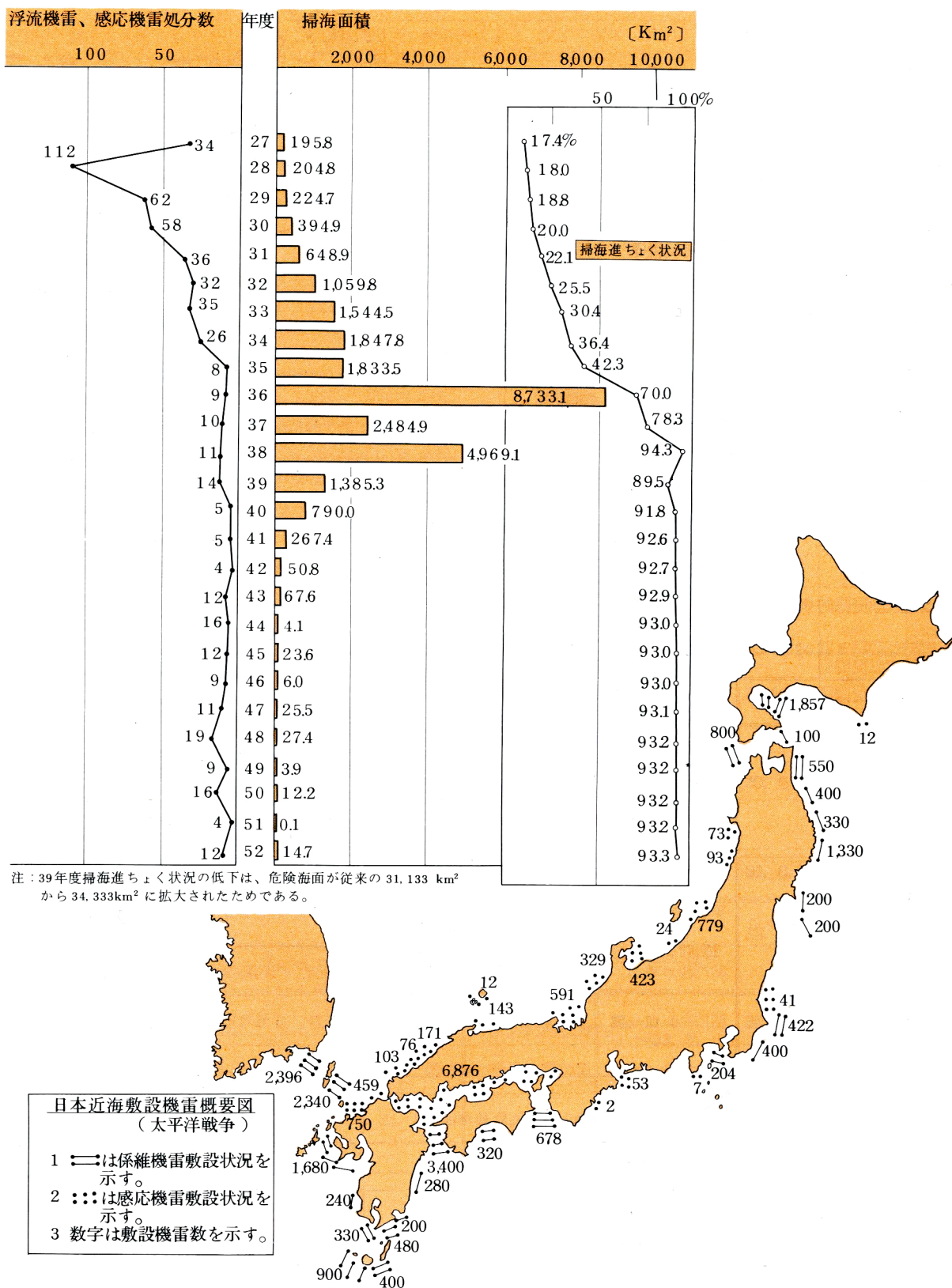
1-2-3 基地隊，基地警防隊編成時（28. 9. 16現在）



注：雑船の配置は省略した。

1-3 掃海業務実績

1-3-1 危険海域掃海進ちょく状況



1-3-2 年度別主要掃海海域

年度	延使用隻数	掃海面積 (Km ²)	主 要 掃 海 海 域
27	4,144	195.8	東京湾口, 佐世保港外, 阪神北方, 西舞鶴港, 宇部港, 小野田港, 荻田航路, 小野田西航路, 和泉灘中及び東航路, 広島宮島航路, 多度津西航路, 栗田沖速力試験海面, 百貫島南方
28	3,901	204.8	守部沖泊地, 舞鶴湾泊地, 小名浜湾泊地, 佐伯湾外泊地, 舞鶴東(西)港, 美保湾泊地, 宇部小野田航路, 小野田西航路, 多度津航路, 境中海航路, 小倉沖, 美保湾泊地, 明石瀬戸
29	2,007	224.7	宮津湾泊地, 中ノ関航路, 阪神航路, 荻田西航路, 岡山航路, 兜島南方, 伏瀬東方, 堺沖, 下関南東水道拡張海面, 銚子沖, 境沖, 深日沖, 寺島水道, 笠戸浦北航路
30	2,832	394.9	宮津湾泊地, 七尾湾泊地, 宇部港内, 阪神航路北方及び南方, 神戸岸和田航路, 荻田西航路, 今治新居浜航路, 中ノ関航路, 下関南東水道拡張海面, 若狭湾速力試験海面, 安岡沖, 宇部沖, 堺沖
31	1,677	648.9	徳山湾泊地, 船川港, 酒田港, 新潟港, 神島航路, 周防灘拡張航路, 下関南東水道拡張海面, 伊良湖水道南東
32	2,083	1,059.8	新潟港外航路, 白州航路, 敦賀港外航路, 播磨灘北航路拡張海面, 関門港西口拡張海面, 伊予灘中航路拡張海面, 大黒神島西方
33	2,817	1,544.5	下松直通航路, 播磨灘北航路拡張海面, 周防灘北航路拡張海面, 関門港西口拡張海面, 下関南東水道北部及び南部, 大阪湾南部, 相川藍ノ島海底電線敷設海面
34	3,036	1,847.8	佐世保港外大立島周辺, 周防灘航路拡張海面, 伊予灘航路拡張海面, 備後灘航路拡張海面, 舞鶴港外拡張海面, 新潟航路拡張海面
35	2,051	1,833.5	伊勢湾, 伊予灘東部拡張海面, 周防灘東部拡張海面, 福岡港外拡張海面, 新潟港外拡張海面, 下関西水道拡張海面
36	1,842	8,733.1	関門西部拡張海面, 備後瀬戸, 周防灘, 播磨灘, 伊予灘拡張海面, 若狭湾拡張海面, 伊良湖水道東方, 襟裳岬東方
37	1,109	2,484.9	広島湾, 七尾伏木港外, 燧灘, 播磨灘, 備讃瀬戸, 関門西部拡張海面, 大吠岬東方, 襟裳岬東方
38	1,016	4,969.1	福岡湾拡張海面, 唐津湾拡張海面, 若狭湾拡張海面, 鹿島灘, 播磨灘, 周防灘拡張海面, 襟裳岬東方
39	592	1,385.3	別府湾, 大阪湾, 広島湾拡張海面, 関門西部拡張海面, 伊予灘, 備讃瀬戸, 播磨灘, 鹿島灘, 備後灘, 燧灘拡張海面
40	288	790.0	別府湾, 大阪湾拡張海面, 伊予灘, 周防灘(荻田湾, 祝島), 備讃瀬戸, 安芸灘拡張海面, 備後灘(玉島沖, 福山沖)
41	359	267.4	周防灘(屋代島西方, 中津港, 長州沖, 荻田港, 宇部港南方, 光港), 播磨灘牛窓港南方
42	309	50.8	備後灘白石島周辺, 周防灘部崎南方, 燧灘多喜浜泊地, 周防灘屋代島周辺(安下庄, 小松港, 柳井港), 下松港, 光港, 真玉沖, 阿知須東方
43	198	67.6	播磨灘北東(明石港沖, 二見港沖, 藤江沖, 伊保港沖), 広島湾姫小島周辺, 関門港(若松航路拡張海面, 西口馬島南西, 東口長府沖, 東口中の州), 周防灘厚狭港沖
44	58	4.1	関門港(若松航路拡張海面, 延明寺沖, 西口室津沖, 小倉日明, 若松, 西山), 備讃瀬戸寄島東方
45	187	23.6	備讃瀬戸(玉島港南方, 神島周辺, 水島港南方, 詫間港周辺), 関門西口響灘, 周防灘小野田港
46	184	6.0	周防灘白野江, 井ノ浦港, 広島湾諸島水道, 関門港片上, 大里付近, 関門港西口響灘
47	192	25.5	関門西口響灘, 別府湾大分港周辺, 備讃瀬戸男木島西方, 門司港西山, 関門西口片島周辺
48	129	27.4	関門西口藍島周辺, 備讃瀬戸高松北西方, 周防灘厚狭沖, 燧灘寒川港外, 燧灘川之江港
49	67	3.9	広島湾鹿ノ川内, 周防灘大海湾, 周防灘三田尻中関港
50	51	12.2	周防灘殖生沖, 蓋井島港内, 広島湾海田
51	5	0.1	広島湾大竹港
52	47	14.7	関門西口響灘, 周防灘秋穂港

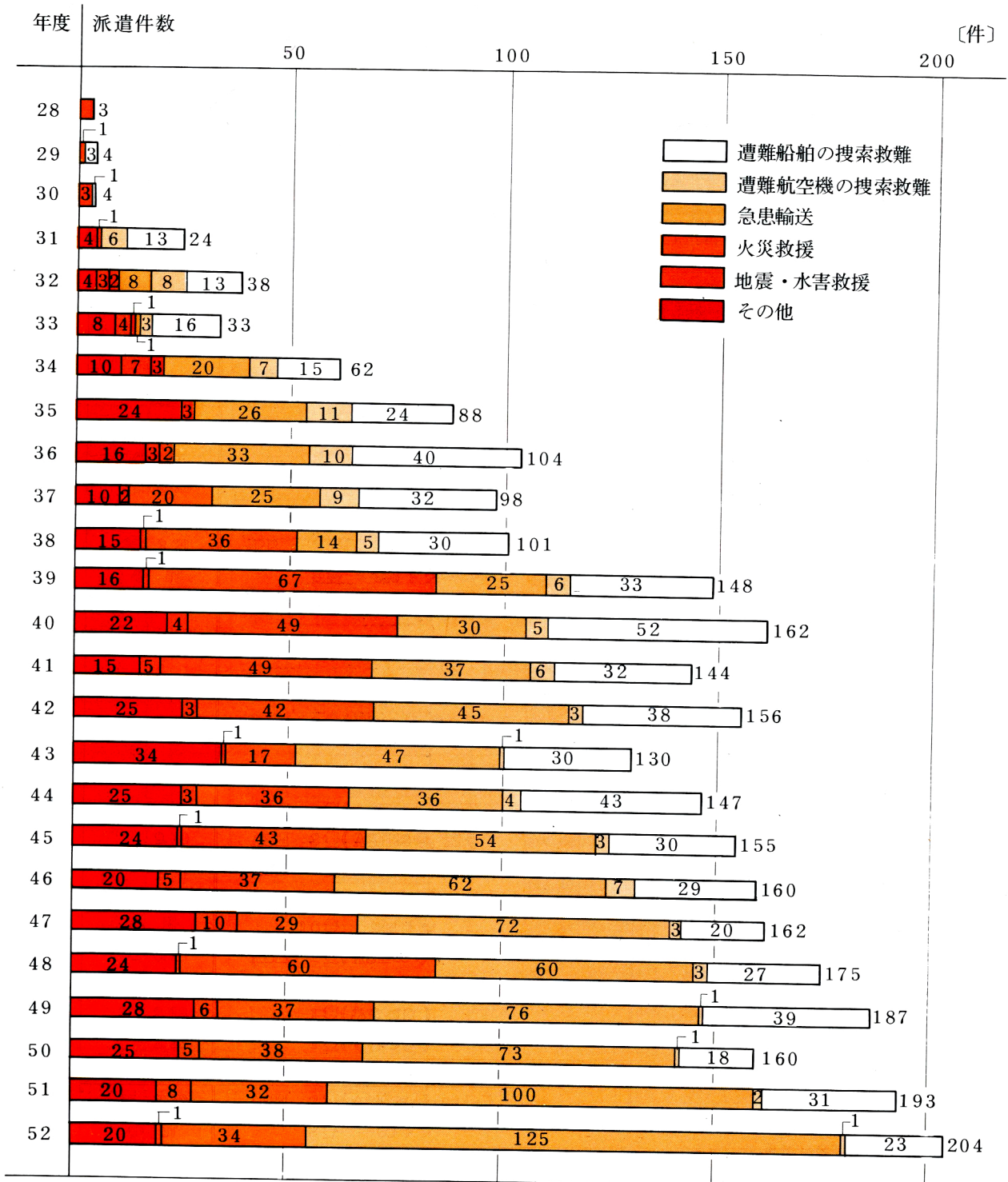
1-3-3 爆発性危険物処分状況

感心機雷	浮流機雷	模擬機雷	日本製機雷	魚雷	爆雷	砲弾	爆弾	機銃弾その他	陸自依頼不発等	年度	処理総トン数 [トン]		
											100	200	300
22 16,630	12 4,305	0	38 8,780	126 108,447	76 11,460	10,031 68,238	196 19,974	11,691 45,859	0	27	283.7		
52 38,200	60 18,116	0	61 19,100	78 71,000	92 14,413	4,284 40,147	521 31,845	16,895 71,744	0	28	304.6		
12 8,105	50 16,865	0	23 5,330	28 22,710	20 4,370	1,670 21,796	430 22,786	78,130 40,719	0	29	142.4		
20 12,694	38 13,430	0	31 6,354	28 23,544	54 7,301	64,766 72,830	299 34,585	5,560 28,307	0	30	199.0		
19 13,540	17 6,970	0	24 4,625	13 12,610	13 1,930	1,875 20,862	121 16,391	8,014 4,695	0	31	81.6		
10 6,900	22 9,000	0	21 4,900	14 15,764	12 2,190	951 10,287	354 15,718	2,885 15,735	0	32	80.5		
25 18,410	10 3,580	0	22 4,420	16 10,109	701 10,080	27,863 33,885	182 7,620	12,151 6,628	0	33	94.7		
19 13,990	7 2,700	0	17 3,135	8 5,437	8 2,125	7,946 41,951	148 16,286	46,640 69,406	0	34	154.8		
8 5,635	0	0	9 2,920	2 2,102	10 1,470	20,303 40,503	623 14,530	20,268 15,873	0	35	83.0		
6 4,005	3 955	0	9 2,150	10 5,330	54 5,735	4,657 28,911	289 15,000	69,246 20,913	0	36	83.0		
7 4,440	3 1,200	0	2 980	6 2,800	14 1,920	6,656 35,109	530 11,151	61,623 29,520	0	37	87.1		
10 8,355	1 420	0	9 1,620	21 14,950	23 3,404	2,098 26,988	61 8,656	470,017 89,873	0	38	154.3		
14 9,205	0	0	6 960	6 3,403	57 8,610	3,739 27,743	4,405 66,239	450,814 31,851	0	39	148.0		
5 2,845	0	0	16 2,300	71 36,700	44 2,755	51,589 24,875	598 18,670	18,864 10,426	0	40	98.6		
5 3,160	0	0	10 1,680	16 11,130	21 2,425	8,863 56,656	243 27,611	69,712 15,140	0	41	118.6		
4 2,955	0	0	8 1,235	14 9,820	13 1,420	3,257 19,989	89 14,593	48,100 78,834	0	42	128.8		
11 7,325	1 450	0	10 2,560	7 5,100	10 1,443	5,108 24,093	161 21,272	67,974 47,416	0	43	109.7		
16 10,590	0	0	15 1,740	10 2,850	13 2,020	44,876 30,913	85 12,102	55,176 34,840	0	44	95.1		
11 6,090	1 410	0	3 370	8 4,090	13 1,521	15,528 44,507	290 24,186	98,136 30,625	0	45	111.8		
9 6,175	0	0	8 1,640	15 9,270	11 1,083	7,255 33,521	242 21,230	159,265 56,939	0	46	129.9		
9 6,725	2 500	0	11 1,530	5 1,900	5 578	7,409 117,715	418 15,581	272,774 63,989	0	47	208.5		
19 13,570	0	0	11 1,470	4 860	9 1,000	11,920 30,373	295 18,430	151,110 42,560	0	48	108.3		
9 5,710	0	0	7 830	21 10,200	13 2,166	8,546 59,311	389 33,039	170,633 27,081	0	49	138.3		
10 7,850	0	0	9 1,381	19 11,950	8 700	4,203 17,408	90 8,557	25,950 11,270	130,594 39,696	50	98.8		
4 2,570	0	1 250	2 275	19 9,950	6 940	1,060 16,618	139 26,607	7,848 23,691	258,528 153,071	51	234.0		
12 7,260	0	0	6 670	15 10,433	11 1,320	2,344 9,232	101 7,380	8,706 26,771	401,547 224,616	52	287.7		

注：上段は個数を，下段は重量 (kg) を示す。

2 災害派遣

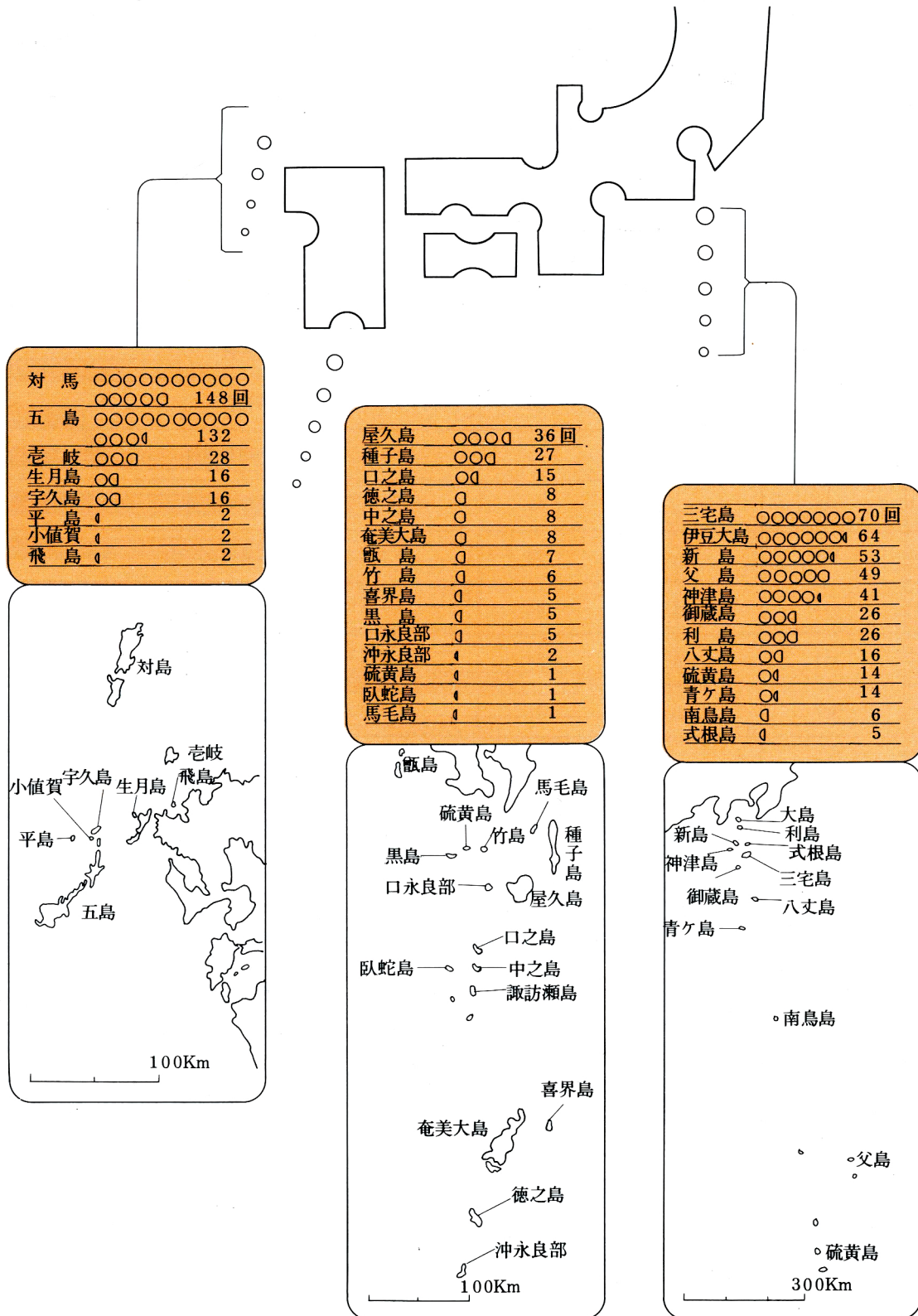
2-1 年度別派遣件数



2-2 年度別派遣勢力

年度	派遣勢力(延数)				記 事
	艦 船	航 空 機	車 両	人 員	
28	203	0	0	29,137	和歌山水害
29	285	35	0	29,408	根室沖漁船遭難
30	6	2	0	628	
31	155	20	0	5,550	
32	758	115	0	20,072	諫早水害
33	406	99	12	26,203	伊豆水害
34	3,462	315	30	74,461	伊勢湾台風
35	192	193	42	20,748	チリ地震津波
36	253	157	69	8,688	台風18号災害
37	197	161	30	13,911	三宅島噴火
38	131	156	103	8,835	藤田航空機遭難
39	317	201	334	22,315	新潟地震
40	337	521	237	31,573	マリアナ水域漁船群遭難 全日空機遭難(羽田沖)
41	480	223	199	30,481	全日空機遭難(松山沖)
42	255	234	535	11,670	広島水害(7月豪雨) 西日本干害
43	29	177	95	3,480	
44	69	218	163	5,173	
45	47	133	174	7,022	
46	51	169	166	5,522	
47	42	171	126	2,849	
48	160	170	387	9,188	全国的な干害
49	225	264	240	17,767	第10雄洋丸処分
50	23	166	140	3,060	
51	229	229	181	9,805	台風17号災害
52	35	230	142	5,311	伊豆大島近海地震
計	8,347	4,359	3,405	402,857	

2-3 離島災害派遣状況



注：対象期間は31年度から52年度末まで
○は、10回を示す。